A black and white photograph of a salt flat landscape. The foreground is a dark, textured surface of salt crystals. A path or road leads from the bottom center towards the horizon. The sky is dark and cloudy. The overall mood is somber and desolate.

BEMAIUS

IL SALE
E IL CORPO

Fotoracconto di
Federico Vacca Massaro

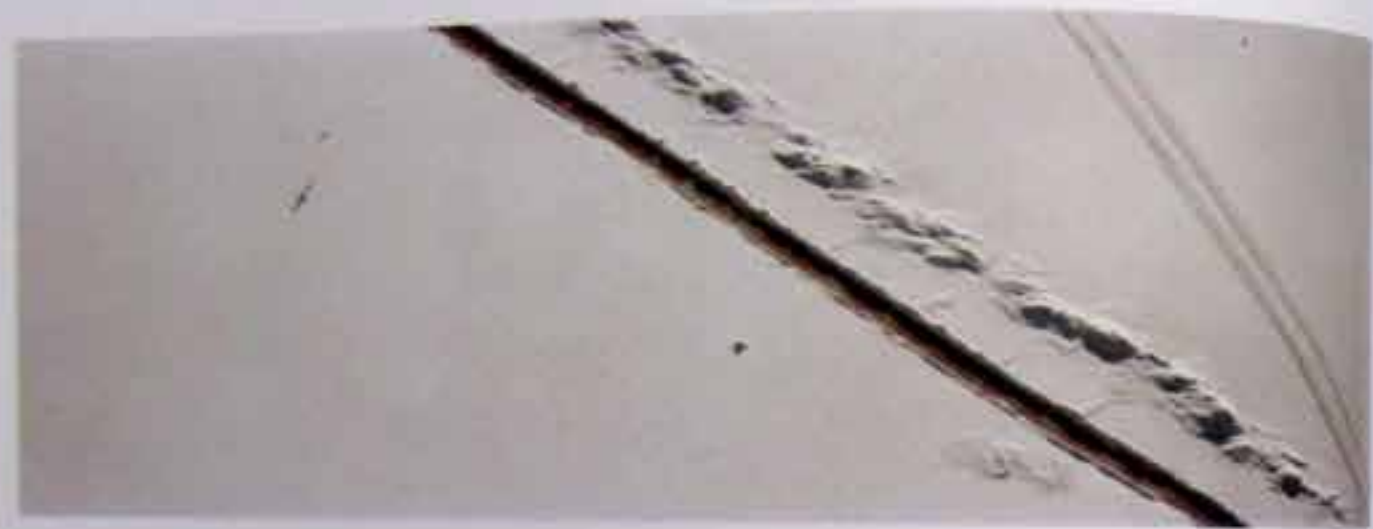
IL CORPO E IL SALE: MAKING OF

QUEST'OPERA EDITORIALE NASCE DA UN INVITO DELLA MIULLI ASSOCIATI A REALIZZARE UNA RICERCA FOTOGRAFICA ATTRAVERSO UNA MIA PERSONALE VISIONE ARTISTICA DEL TERRITORIO DELLE SALINE DI MARGHERITA DI SAVOIA IN CUI PROTHERMA, AZIENDA CHE OPERA NEL CAMPO DELLA COSMESI DI LUSO E MARCHIO DI BEMAIUS, PRENDE VITA.

LA SCELTA DI CAMERE ANALOGICHE E L'UTILIZZO DELLA PELLICOLA MI HA PERMESSO DI DEDICARE ALLA TECNICA FOTOGRAFICA IL GIUSTO SPAZIO PER REALIZZARE UN LAVORO DI ALTA QUALITÀ, SENZA PERÒ INVADERE I MOMENTI CARDINE DELLA COMPOSIZIONE ARTISTICA DEI VARI SCATTI. IN QUEST'OPERA, LA PELLICOLA È PER ME SINONIMO DI CONCENTRAZIONE PROFONDA E RICERCA ESCLUSIVA DELLE SENSAZIONI ANCOR PRIMA DI UNA VISUALIZZAZIONE ESTETICA. QUEST'ULTIMA POI RISULTERÀ ESSERE UNA PIACEVOLISSIMA CONSEGUENZA DI UN APPROCCIO PURAMENTE ARTISTICO ED EMOTIVO ALLA FOTOGRAFIA.

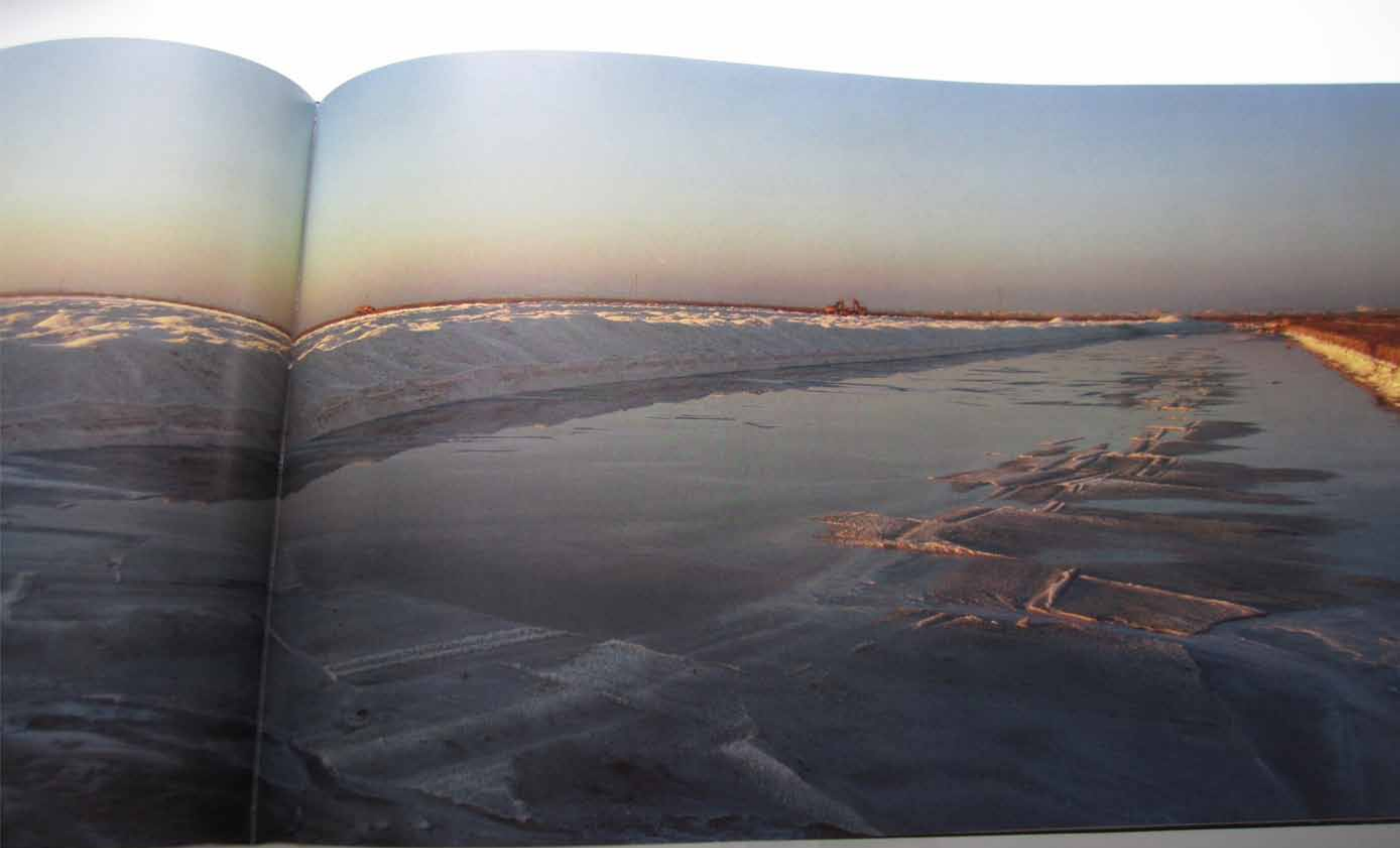
ATTRAVERSO TRE SUPPORTI E FORMATI DIVERSI MA COMPLEMENTARI ALL'OCCORRENZA HO AVUTO L'ESSENZIALE PER INTRAPRENDERE IL MIO LAVORO.

UNA CAMERA PANORAMICA PER RENDERE ANCORA PIÙ VASTO IL CONTESTO TERRITORIALE DELLE SALINE IL CUI CARATTERISTICO FORMATO (6 X 17) ISPIRERÀ LE PROPORZIONI DEL LIBRO STESSO; UN BANCO OTTICO (10 X 12), SCOMODO NEGLI SPOSTAMENTI IN LOCATION QUANTO PERFETTO IN STUDIO, CHE MI HA PERMESSO DI REALIZZARE IMMAGINI UNICHE; UNA MACCHINA POLAROID (9 X 11) PER TUTTE LE IMMAGINI PIÙ ISTINTIVE.



Un'immagine presa in Saline di Margherita in occasione
dell'Arcade (realizzata dalla Villa del Chiostro) nel 2009.
Trattata in **quattromila ettari di mare artificiale**.
Ad momento, presso Saline di Margherita di Salina,
risorge il Ponte Rosso di Zappalà.

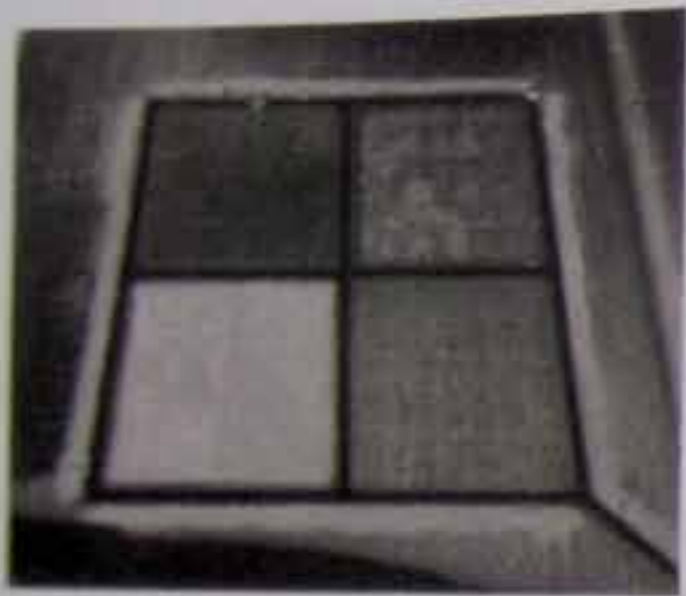




NA CL CLORURO DI SODIO, PIÙ COMUNEMENTE DETTO "SALE DA CUCINA".
ELEMENTO NATURALE PRESENTE IN DOSI DI CIRCA 35GM PER OGNI LITRO DI ACQUA DEL MARE.
ELEMENTO COSÌ SEMPLICE EPPURE COSÌ IMPORTANTE. IL SALE RENDE POSSIBILE LA VITA IN
MARE, COSÌ COME PERMETTE ALL'UOMO DI FLUTTUARE QUANDO NUDO SI IMMERGE NEL MARE
PROFONDO. "HOMO NIHIL EST" EPPURE È STATO IL CENTRO DELL'UNIVERSO NEL RINASCIMEN-
TO, PROPRIO COME IL SALE PER IL SUO MARE. QUESTA SIMILITUDINE TRA UN SEMPLICE
GRANELLO DI SALE E L'UOMO, HA ISPIRATO LA MIA RICERCA. SPIARE CON GLI OCCHI DEL
POETA, DALL'ALTO MAGARI, LASCIANDOMI ANDARE A TUTTE QUELLE SENSAZIONI CHE AVREI
PROVATO UNA VOLTA RECATOMI A MARGHERITA DI SAVOIA PER INIZIARE I MIEI RACCONTI DI SALE
E NON SOLO. UN AEREO. UN CESNA 216 E IL SUO PILOTA UN PO' FOLLE, MI AVREBBERO
PERMESSO DI ESSERE TESTIMONE DALL'ALTO DELLA GRANDEZZA DEI GIOCHI GRAFICI DELLE
VASCHE CON TUTTE LE LORO SFUMATURE O DI QUEI SEGNI SUL SALE DISEGNATI DAI BILICI E
DALLE PALE DI RACCOLTA E ANCORA DI QUELLE OMBRE CHE QUEGLI UCCELLI PROIETTANO
SULLA RUMDA DISTESA BIANCA.



**Esattamente l'opera di raccolta del sale a roostere
antico quanto il mondo**, se non poche sono le testimonianze
di stadianti i suoi restati, risalenti all'epoca etrusca
che sale si era riferito alla Spezia attuale e di Sicilia. Fontane
di sale erano infatti anche in età romana in un quartiere del
lago Salto, ispirato poi qui all'isola del XIV secolo e pittoresco
affacciamento erano alla fine del Settecento ed opera del
Veneziani su commissione di Carlo di Borbone.

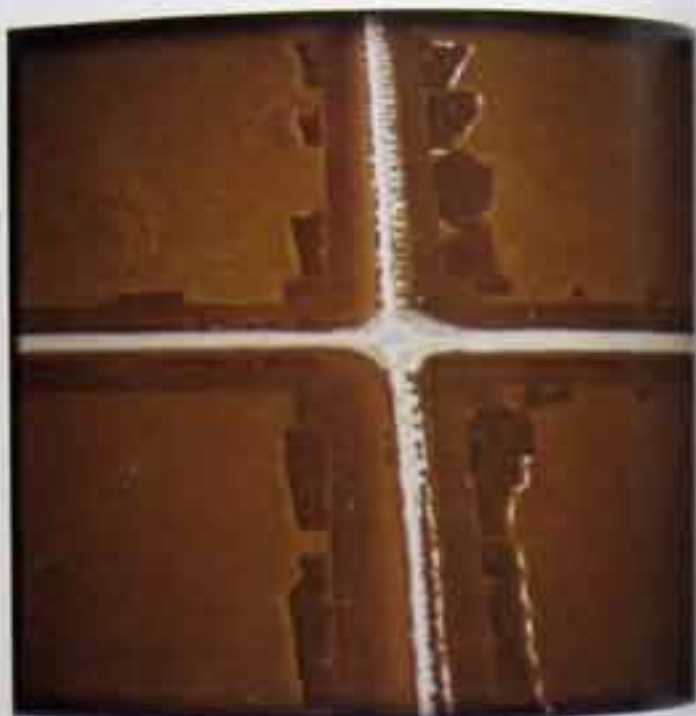


Il paesaggio è un elemento essenziale
della cultura di un popolo. La sua
evoluzione è il risultato di un
processo continuo di trasformazione
e di adattamento all'ambiente.
Il paesaggio è un bene comune
che deve essere preservato e
gestito con cura e attenzione.

LE SALINE GIÀ NEL REGNO DELLE DUE SICILIE E DOPO IN PIENO '900 DAVANO LAVORO A CENTINAIA DI FAMIGLIE CHE SI TRASFERIVANO IN LOCO NEI PERIODI DI RACCOLTA DELL'ORO BIANCO. QUESTE PERSONE LE HO RIMSTE UN MATTINO PRESTO NELLO SGUARDO DI UN CONTADINO CHE SPARGEVA LA SUA PAGLIA SU UN TERRENO SABBIOSO. IN LUI C'ERA LA FIEREZZA DI CHI SA DI AVERE IL COMPITO DI PROTEGGERE QUALCOSA DI PREZIOSO, LA SUA TERRA.

IL LAVORO SI ESTENDE POI AD UN'INTERPRETAZIONE DEI PRODOTTI PER IL BENESSERE DEL CORPO DI PROTHERMA. LA VISUALIZZAZIONE DI QUESTA PARTE DELL'OPERA NASCE DALLA RIVISITAZIONE DELL'ARTE DELLA GALENICA, ARTE DI ERBORISTI, SPEZIALI E FARMACISTI. LO STUDIO DELLE COMMISTIONI ALCHEMICHE DEGLI ELEMENTI NATURALI PER RIMEDI FITOTERAPICI. IN PRATICA L'ANTICA COSMESI I CUI ILLUSTRI PIONIERI FURONO MAESTRI DI ALCHEMIA: IPPOCRATE, GALENO, BRASAVOLA, CASTORE DURANTE, BARTOLOMEO MARANTA. L'INFINITA POSSIBILITÀ DI COMBINARE GLI ELEMENTI NATURALI RISPECCHIA LA STESSA NATURA UMANA. NESSUN PRODOTTO FINITO E CONFEZIONATO QUINDI, VIENE RITRATTO, BENSÌ MI CONCENTRO SUGLI ELEMENTI, ACQUA, ESSENZE. STUDIO IMMAGINI CHE RACCONTINO LE SENSAZIONI ED I BENEFICI CHE PROTHERMA RICERCA PER IL CORPO, ATTRAVERSO LA COMBINAZIONE DI ELEMENTI SIMBOLICI E ASSONANTI CROMIE.







WINDST è un tappeto di lana con una struttura morbida e un design che si ispira alla natura.

PROTHERMA è un tappeto in lana con un design moderno e un'ispirazione che si basa sulla natura.

CURIOUS by LIFE MONTEGO è un tappeto in lana con un design moderno e un'ispirazione che si basa sulla natura.



IL SALE RESTA SEMPRE IL LEITMOTIV ATTRAVERSO CUI PASSA LA RICERCA DI UN BENESSERE MENTALE E QUINDI FISICO, FINO AD UN RITROVAMENTO DI SE STESSI. E' IL SALE AD ISPIRARE GLI SCATTI PIÙ RICERCATI, FINO ALLA SUMMA CONCETTUALE IN CUI, SUI CORPI NUDI DI SPLENDIDI MODELLI, VENGONO PROIETTATE LE RIPRESE AEREE DELLE CROSTE SALINE, DIVENTANDO UN CONNUBIO DI DERMA E TERRITORIO. UNA NUOVA PELLE. L'ORIGINE DI UN UNO PRIMORDIALE FATTO DI CORPO E SALE.

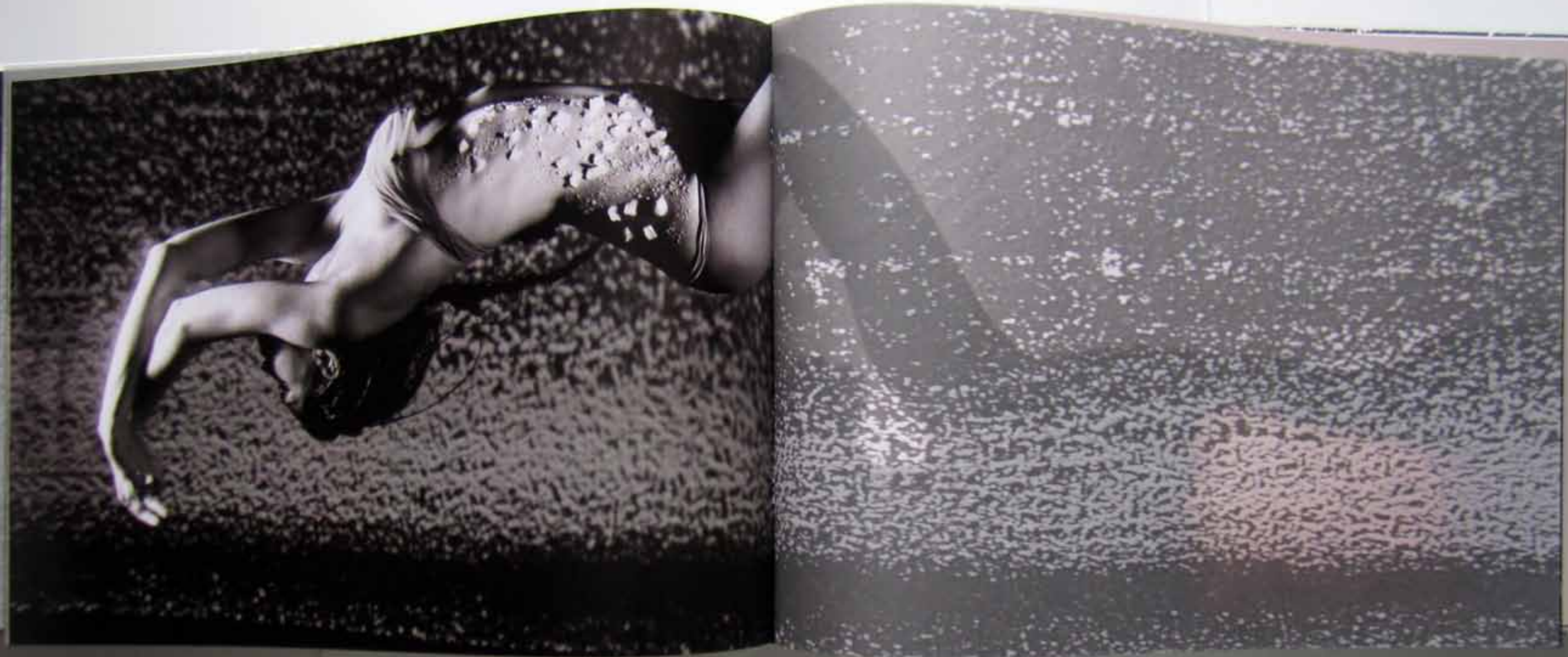
04

Il corpo

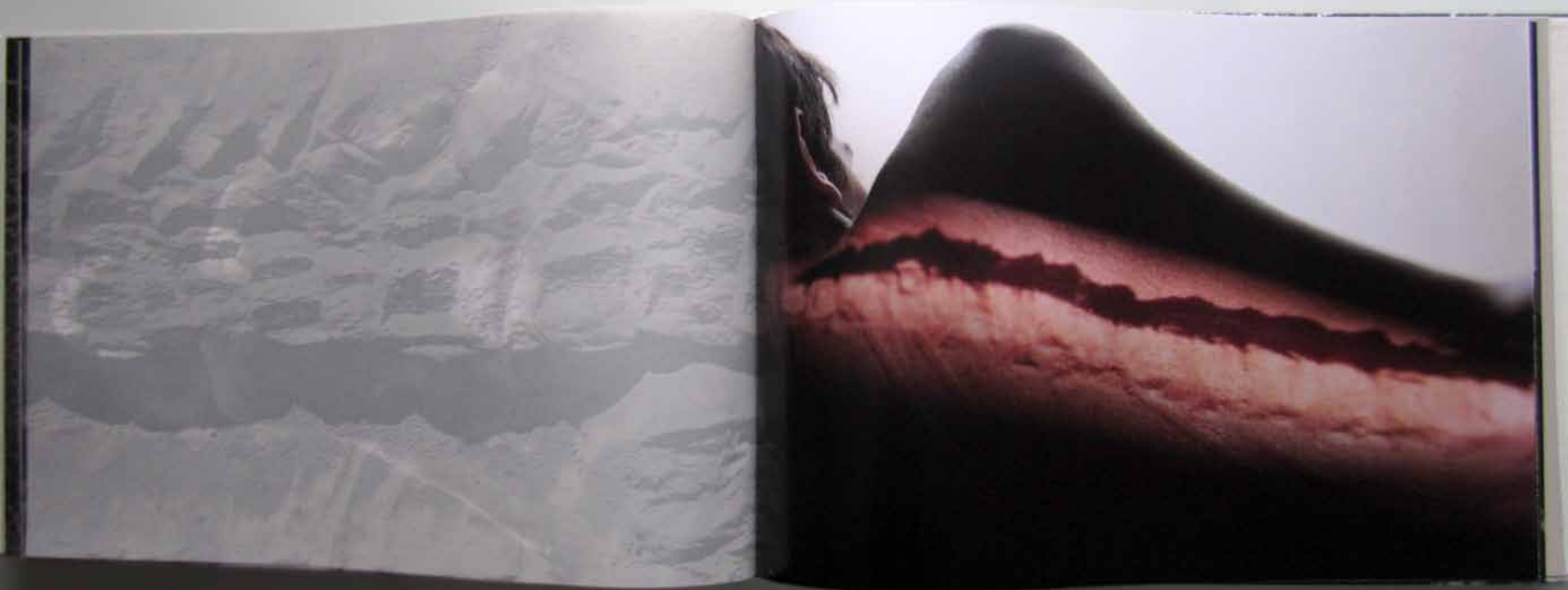














Selected Cases

- 1998 **Case 1** - A 35-year-old male with a history of chronic alcoholism presented with a 2-week history of progressive weakness and weight loss. Physical examination revealed bilateral lower extremity weakness and ataxic gait. Laboratory studies showed a serum vitamin B12 level of 150 pg/mL (normal > 200 pg/mL). The patient responded to treatment with intramuscular vitamin B12.
- 1999 **Case 2** - A 45-year-old female with a long-standing diagnosis of pernicious anemia presented with a 3-month history of numbness and tingling in both hands. She had a serum vitamin B12 level of 100 pg/mL. The patient responded to treatment with intramuscular vitamin B12.
- 2000 **Case 3** - A 60-year-old male with a history of chronic alcoholism presented with a 1-month history of progressive weakness and weight loss. Physical examination revealed bilateral lower extremity weakness and ataxic gait. Laboratory studies showed a serum vitamin B12 level of 150 pg/mL (normal > 200 pg/mL). The patient responded to treatment with intramuscular vitamin B12.
- 2001 **Case 4** - A 55-year-old female with a long-standing diagnosis of pernicious anemia presented with a 3-month history of numbness and tingling in both hands. She had a serum vitamin B12 level of 100 pg/mL. The patient responded to treatment with intramuscular vitamin B12.
- 2002 **Case 5** - A 40-year-old male with a history of chronic alcoholism presented with a 2-week history of progressive weakness and weight loss. Physical examination revealed bilateral lower extremity weakness and ataxic gait. Laboratory studies showed a serum vitamin B12 level of 150 pg/mL (normal > 200 pg/mL). The patient responded to treatment with intramuscular vitamin B12.
- 2003 **Case 6** - A 50-year-old female with a long-standing diagnosis of pernicious anemia presented with a 3-month history of numbness and tingling in both hands. She had a serum vitamin B12 level of 100 pg/mL. The patient responded to treatment with intramuscular vitamin B12.
- 2004 **Case 7** - A 65-year-old male with a history of chronic alcoholism presented with a 1-month history of progressive weakness and weight loss. Physical examination revealed bilateral lower extremity weakness and ataxic gait. Laboratory studies showed a serum vitamin B12 level of 150 pg/mL (normal > 200 pg/mL). The patient responded to treatment with intramuscular vitamin B12.
- 2005 **Case 8** - A 48-year-old female with a long-standing diagnosis of pernicious anemia presented with a 3-month history of numbness and tingling in both hands. She had a serum vitamin B12 level of 100 pg/mL. The patient responded to treatment with intramuscular vitamin B12.
- 2006 **Case 9** - A 52-year-old male with a history of chronic alcoholism presented with a 2-week history of progressive weakness and weight loss. Physical examination revealed bilateral lower extremity weakness and ataxic gait. Laboratory studies showed a serum vitamin B12 level of 150 pg/mL (normal > 200 pg/mL). The patient responded to treatment with intramuscular vitamin B12.
- 2007 **Case 10** - A 58-year-old female with a long-standing diagnosis of pernicious anemia presented with a 3-month history of numbness and tingling in both hands. She had a serum vitamin B12 level of 100 pg/mL. The patient responded to treatment with intramuscular vitamin B12.

